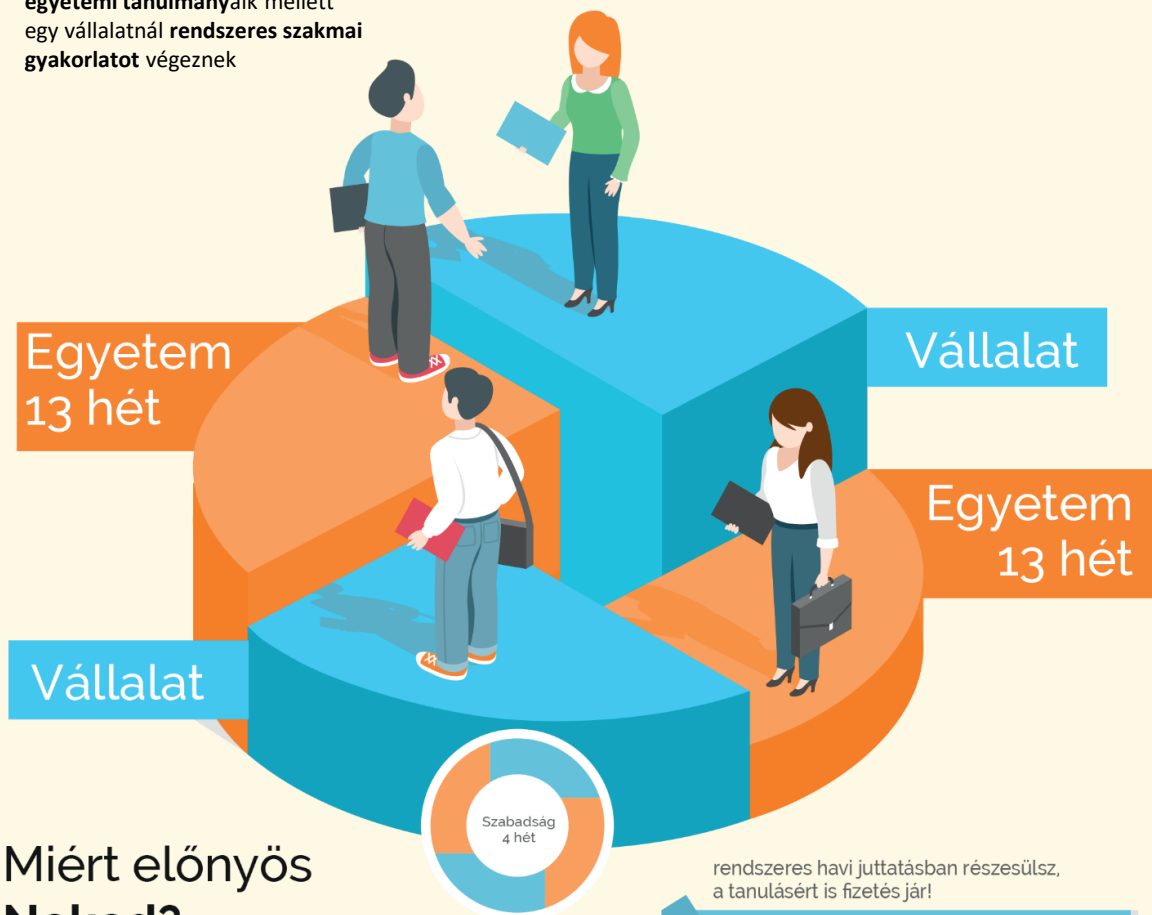


DUÁLIS ÉLELMISZERMÉRNÖK BSC-KÉPZÉS

NE VÁRJ TOVÁBB, JELENTKEZZ!

MIT JELENT A DUÁLIS KÉPZÉS?

- Az Egyetem és a vállalat **közösen** alakítják ki a képzési rendszert
- A nappali tagozatos duális hallgatók **egyetemi tanulmányaik** mellett egy vállalatnál **rendszeres szakmai gyakorlatot** végeznek
- A vállalat a hallgatóval munkaszerződést köt
- Jelentős előny a **karriertervezésnél**, pályakezdésnél



Miért előnyös Neked?

elismert, piacvezető vállalatoknál szerezhetsz naprakész gyakorlati tudást

a legjobb szakemberektől tanulhatsz

rendszeres havi juttatásban részesülsz, a tanulásért is fizetés jár!

munkapiaci esélyek

nincs kötelezettség végzés után

MIÉRT ELŐNYÖS A CÉGEKNEK?

- olyan mérnököket nevelhetnek ki, akik már ismerik a munka világát
- az együttműködés során lehetőségük adódik megismerni leendő munkatársaikat

MIT KELL MÉRLEGLERNED A DÖNTÉS ELŐTT?

- a vállalatok motivált, céltudatos jelentkezőket várnak
- olyan hallgatók jelentkezzenek, akik tudatosan szeretnék építeni karrierjüket, jövőjüket
- szorosabb időbeosztásra kell számítanod
- nincsenek hosszú szünetek a nyári szabadságon kívül



TOVÁBBI INFORMÁCIÓ:

A vállalati partnerek web oldalán, valamint elelmiszertudomany@uni-mate.hu emailcímen, Hidas Karina tudományos segédmunkatárstól, hidas.karina.ilona@uni-mate.hu Facebook: MATE Duális Képzés – Budai Campus Insta: szie.etk.dualiskepzes Kövess minket!

MATE

